

[Si ce message ne s'affiche pas correctement, veuillez cliquer ici.](#)

bechterew.ch

Société suisse de la
spondylarthrite ankylosante.

{IF[SALUTATION]} {SALUTATION}
{ELSE[SALUTATION]} Madame, Monsieur,
{ENDIF[SALUTATION]}

Saviez-vous que 64% des personnes interrogées se sentent limitées dans leurs activités quotidiennes par la spondylarthrite ankylosante, mais qu'il existe une nette différence entre les sexes? Ou encore que 70% des personnes ressentent une amélioration de leurs douleurs après des mesures de réchauffement telles que des bains, des coussins chauffants ou des patchs chauffants?

Avec un dépistage précoce et un traitement adéquat, la qualité de vie peut être maintenue malgré la spondylarthrite ankylosante. Mais avec quelle rapidité la maladie est-elle diagnostiquée de nos jours? Quels sont les symptômes les plus fréquents? Et comment sont-ils traités? En été 2020, la Société suisse de la spondylarthrite ankylosante a interrogé des personnes concernées sur ces sujets.

Les résultats sont tout aussi passionnants pour les participants à l'enquête que pour toutes les autres personnes intéressées et fournissent des informations pertinentes sur la santé des personnes concernées, sur les problèmes qui subsistent et sur les pistes de solution.

Tenez-vous déjà notre nouvelle publication entre les mains? Si ce n'est pas le cas, commandez-la encore aujourd'hui:

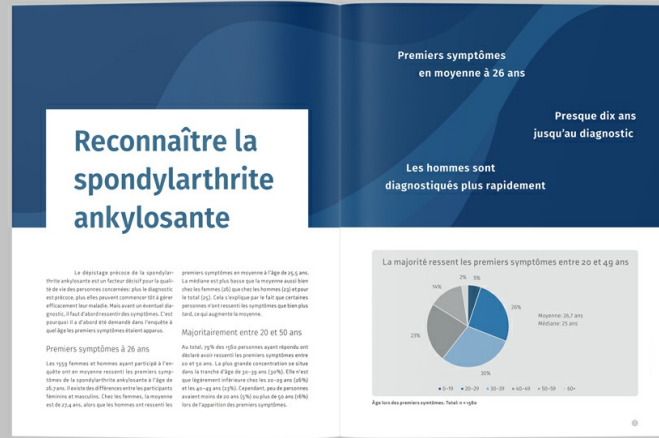
www.bechterew.ch/fr/shop-fr

Les membres de la SSSA peuvent télécharger gratuitement la publication. Pour ce faire, connectez-vous sur bechterew.ch et cliquez ici: www.bechterew.ch/fr/telechargements

Meilleures salutations

Votre équipe de bechterew.ch

PS: Vous n'êtes pas encore membre? Informez-vous [ici](#) sur les nombreux avantages réservés aux membres.



Comment vont les personnes concernées?

1560 personnes atteintes de spondylarthrite ont participé à la grande enquête 2020 sur la spondylarthrite de la SSSA. Les résultats ont maintenant été publiés dans notre nouveau rapport.

[En savoir plus](#)

Thérapie de groupe de la spondylarthrite

Avez-vous envie d'effectuer des exercices spécifiques contre la spondylarthrite et d'échanger des expériences avec des personnes unies par les mêmes intérêts? Rendez-vous dans notre groupe de thérapie de Gland les lundis de 17 h 00 à 17 h 45.

[En savoir plus et organiser une leçon d'essai.](#)

Vous trouverez [ici](#) un aperçu de toutes les thérapies de la spondylarthrite en Suisse.

Avez-vous des questions concernant la thérapie de groupe? Écrivez-nous un [courriel](#) ou appelez-nous.

Plus de liens

Interview avec un membre de la SSSA: [«Je n'aurais jamais imaginé que je skierai à nouveau» \(en exclusivité pour les membres\)](#)

Question du mois de février: [Spondylarthrite et douleurs de la nuque](#)

[Les vidéos explicatives les plus vues](#) de l'année dernière sur bechterew.ch

De la recherche: [La spondyloarthrite perturbe le rythme cardiaque](#)

[Portrait](#) de Vincent Glauser, membre de la SSSA

Séminaire: [Journée d'information sur la spondylarthrite ankylosante](#)



Il est important pour nous d'être en contact avec nos membres et personnes intéressées par e-mail. Notre objectif est de vous aider à mieux faire face à la maladie grâce à nos informations et à nos offres. Si vous souhaitez recevoir moins d'e-mails, veuillez écrire un e-mail à mail@bechterew.ch. Si vous ne souhaitez plus recevoir d'e-mails du tout, vous pouvez vous désabonner de la liste [ici](#).

Si cette infolettre vous a été transmise et qu'elle vous plaît, vous pouvez vous y [abonner ici](#).

Société suisse de la spondylarthrite ankylosante
Leutschenbachstrasse 45
8050 Zurich

mail@bechterew.ch

[Homepage](#)